

Skrócona instrukcja obsługi dla oprogramowania serii BiurosterGT

„GrupoweNarzutyCenoweGT – Uproszczona edycja cen i atrybutów towarów w Subiekt GT”.

1. Wymagania:

- **Subiekt GT** oraz dostęp do bazy danych **Subiekt** w trybie administracyjnym
- **Sfera** dla **Subiekta GT** (tylko do zapisu zamówienia w systemie **Subiekt GT**)
- NET Framework 3.5 sp1 - można go pobrać ze stron [Microsoft](#).

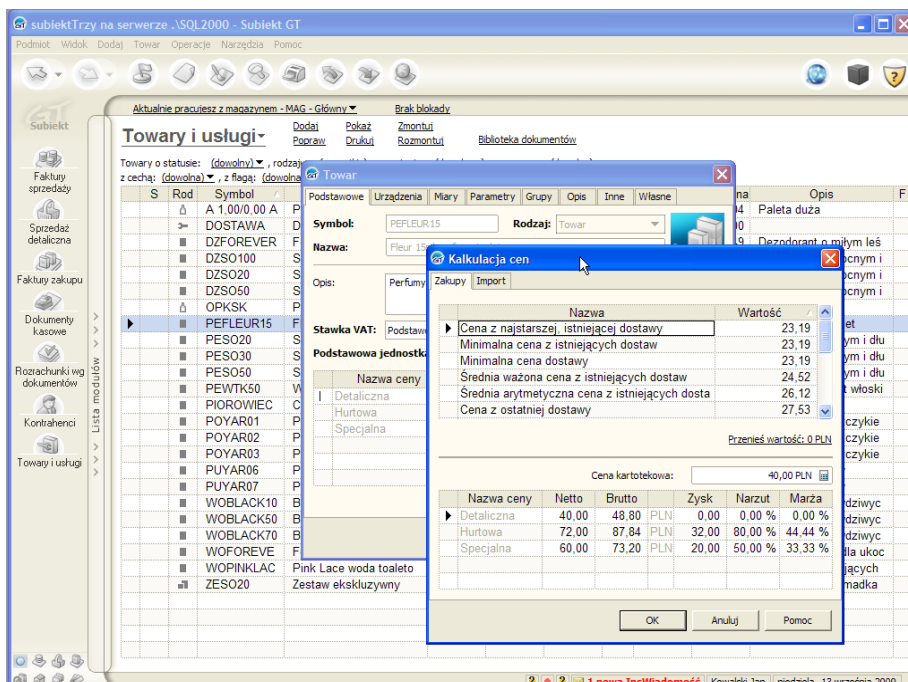
2. Uruchomienie:

Uruchamiamy Program GrupoweNarzutyCenoweGT (Start->programy->BiurosterGT->Grupowy narzut Cenowy – edycja cen i atrybutów towarów w **Subiekt GT**). W przypadku problemów może pojawić się okno konfiguracji w którym należy się upewnić że wszystko jest ok i po zapisaniu ustawień ponownie uruchomić program.

3. Omówienie zasady działania:

Podstawowa zasada działania sprowadza się do pobrania listy towarów oraz ich atrybutów z bazy danych programu Subiekt GT i umożliwienia ich prostej edycji w jednej dużej siatce. Podstawowe założenia są takie aby:

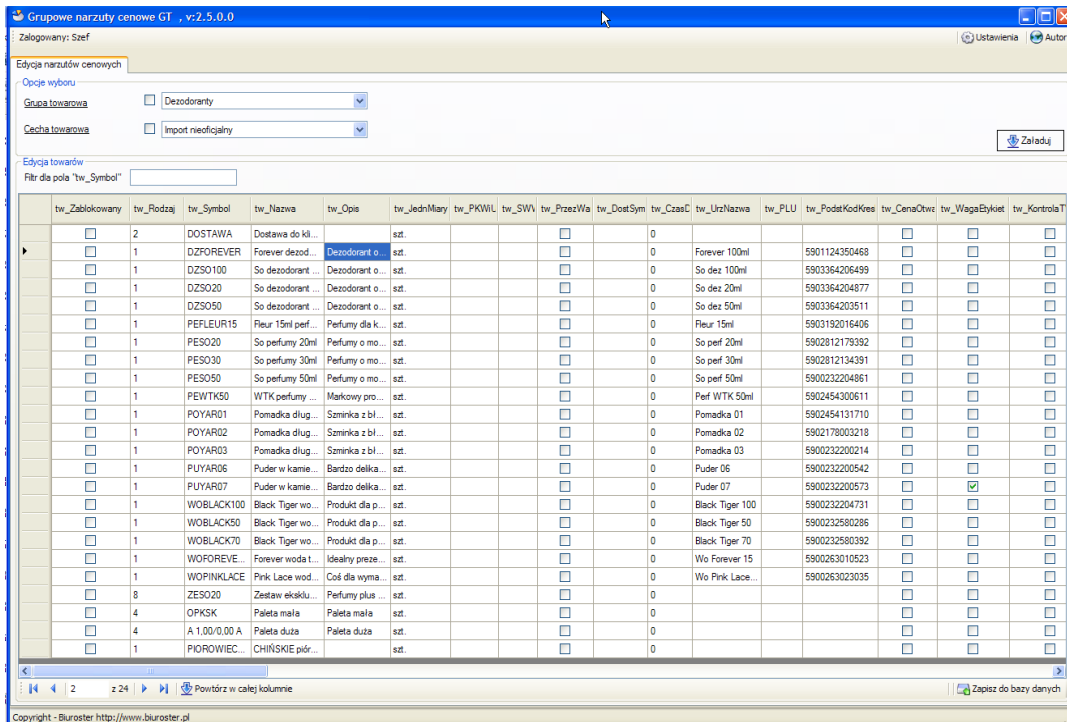
- Automatycznie przeliczać kalkulację cen tak jak w **Subiekt GT**. Kalkulacja ceny wzajemnie przelicza wartości: Narzut, Zysk, Marża, Cena Netto, Cena Brutto.
- Umożliwić szybką i prostą edycję wszystkich 10 poziomów cen.
- Powielać zadaną wartość ceny na wszystkich polach w danej kolumnie.
- Umożliwić zmianę wartości dla innych atrybutów towaru, jak: Symbol, Nazwa, Opis, pól własnych i innych.



Ilustracja 1: Długotrwały proces edycji towarów i powiązanej kalkulacji cen w Subiekt GT

Po uruchomieniu programu w pierwszej kolejności użytkownik powinien wybrać kryteria filtrujące tj, grupę , bądź cechę towarową a następnie pobrać listę za pomocą przycisku „Załaduj”.

Po chwili użytkownikowi przedstawiona jest jedna duża lista w której przedstawione są wszystkie podstawowe atrybuty towarów oraz powiązanych kalkulacji cen.



Ilustracja 2: Podstawowe atrybuty towarów z Subiekt GT

Po wpisaniu wartości do jednego z pól użytkownik może powielić ją, dzięki czemu unika się wielogodzinnej żmudnej pracy w **Subiekt GT**.

Program pozwala również na bieżące filtrowanie listy pod kątem symbolu , tak aby edycja widocznych towarów była jeszcze łatwiejsza i ograniczona na przestrzeni zadanego zbioru rezultatów.

Grupowe narzuty cenowe GT , v:2.5.0.0
Zalogowany: Szef

Edycja narzutów cenowych

Opcje wyboru
 Grupa towarowa: Dezodoranty
 Cecha towarowa: Import nieoficjalny

Edycja towarów
 Filtr dla pola "tw_Symbol": 0

w_jednMiarZak	tw_KodTowaru	tc_CenaNetto0	tc_CenaBrutto	tc_CenaNet	tc_CenaBrutto1	tc_Marza1	tc_CenaBrutto2	tc_CenaBrutto3	tc_CenaBrutto4	tc_CenaBrutto5	tc_CenaBrutto6	tc_Zysk1	tc_Zysk2
st.		25.0000	0.0000	27.78	27.78	10	26.2500	25.7500	0.0000	0.0000	0.0000	2.78	1.2500
st.		23.9900	0.0000	26.66	32.53	10	52.6800	43.9100	0.0000	0.0000	0.0000	2.67	19.1900
st.		68.2100	0.0000	75.79	92.46	10	149.7900	124.8300	0.0000	0.0000	0.0000	7.58	54.5700
st.		144.9800	0.0000	161.09	196.53	10	318.3700	265.3100	0.0000	0.0000	0.0000	16.11	115.9800
st.		150.0000	0.0000	166.67	178.34	10	288.9000	240.7500	0.0000	0.0000	0.0000	16.67	120.0000
st.		180.0000	0.0000	200.00	214.00	10	346.6800	288.9000	0.0000	0.0000	0.0000	20.00	144.0000
st.		220.0000	0.0000	244.44	261.55	10	423.7200	353.1000	0.0000	0.0000	0.0000	24.44	176.0000
st.		123.9900	0.0000	137.77	168.08	10	272.2800	226.9100	0.0000	0.0000	0.0000	13.78	99.1900
st.		75.0000	0.0000	83.33	83.33	10	135.0000	112.5000	0.0000	0.0000	0.0000	8.33	60.0000
st.		85.0000	0.0000	94.44	94.44	10	153.0000	127.5000	0.0000	0.0000	0.0000	9.44	68.0000
st.		95.0000	0.0000	105.56	105.56	10	171.0000	142.5000	0.0000	0.0000	0.0000	10.56	76.0000
st.		19.9900	0.0000	22.21	22.21	10	35.9800	29.9900	0.0000	0.0000	0.0000	2.22	15.9900
st.		35.0000	0.0000	38.89	38.89	10	63.0000	52.5000	0.0000	0.0000	0.0000	3.89	28.0000
st.		223.9900	0.0000	248.88	303.63	10	491.8800	409.9100	0.0000	0.0000	0.0000	24.89	179.1900
st.		125.9900	0.0000	139.99	170.79	10	276.6700	230.5700	0.0000	0.0000	0.0000	14.00	100.7900
st.		184.0000	0.0000	204.44	249.42	10	404.0600	336.7200	0.0000	0.0000	0.0000	20.44	147.2000
st.		225.0000	0.0000	250.00	305.00	10	288.2300	282.7400	0.0000	0.0000	0.0000	25.00	11.2500

Copyright - Biuroster <http://www.biuroster.pl>

Ilustracja 3: Edycja Marży, Narzutu itd.. oraz ich powielenie na przestrzeni kilkunastu pozycji asortymentu.

Na przedstawionym zrzucie ekranu pokazana jest uproszczona edycja ceny która polega na zadaniu 10 % marży dla wszystkich towarów których symbol zawiera w nazwie „0” (DZForever50, PUYAR10 itd..). Program „Grupowe Narzuty Cenowe GT” automatycznie powielił marżę1 (cena detaliczna) na wszystkie towary i automatycznie dokonał przeliczenia tak jak to jest wykonywane w programie **Subiekt GT**.

Notka od Autora: Należy bardzo uważać podczas użytkowania programu. Program posiada ogromne możliwości , ale użytkowany w zły sposób może doprowadzić do błędów. W związku z tym program zalecany jest wyłącznie dla zaawansowanych użytkowników programu **Subiekt**. Przykładem złego użytkowania może być próba powielenia tego samego Symbolu dla grupy towarów.